



# GUIA D'ACTUACIÓ PER A EMPRESES EXTERNES

La seguretat  
abans que res



Universitat de Lleida  
Prevençió de  
Riscos Laborals

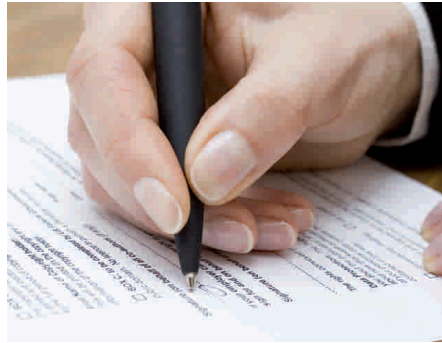


# ÍNDEX

## Guia d'actuació per a empreses externes

1. Quina documentació de prevenció de riscos laborals s'ha de presentar per poder treballar per la UdL?
2. Què s'ha de fer per conèixer els riscos i les mesures de prevenció de la UdL?
3. Què s'ha de fer si no es pot treballar de forma segura?
4. Què s'ha de fer abans de començar i en acabar cada feina?
5. Quins equips de treball s'han d'utilitzar?
6. Què s'ha de fer en cas d'accident?
7. Què s'ha de fer en cas d'incendi?
8. Què s'ha de fer en cas de dubte?

## 1. Quina documentació de prevenció de riscos laborals s'ha de presentar per poder treballar per la UdL?



Empreses o treballadors autònoms del sector de la construcció: **pintura, climatització, lampisteria, electricitat, fusteria, manteniment...\***

- Inscripció al Registre d'Empreses Acreditades
- Pla de prevenció de les activitats contractades
- Targeta professional de la construcció dels treballadors que vindran a treballar a la UdL o formació equivalent

Empreses o treballadors autònoms de **residus, equipament i mobiliari, sistemes informàtics, jardineria, telefonia, vigilància, mudances, i altres que puguin generar risc\***

- Contracte amb el Servei de Prevenció aliè o altres models d'organització de la prevenció
- Pla de prevenció de les activitats contractades
- Certificats de formació dels treballadors que treballaran a la UdL

**\*** A més a més, les empreses que realitzin **treballs en alçada** (muntatge, manteniment i neteja amb risc de caiguda) i **en espais confinats** (dipòsits, clavegueres...) han de presentar també:

- Designació d'una persona com a recurs preventiu perquè vigili el compliment de les mesures de seguretat
- Certificat de formació del recurs preventiu

Les empreses que subcontractin alguna tasca en concret han de fer-se responsables d'aquesta subcontractació i garantir l'intercanvi d'informació

# ÍNDEX

1. Quina documentació de prevenció de riscos laborals s'ha de presentar per poder treballar per la UdL?
2. Què s'ha de fer per conèixer els riscos i les mesures de prevenció de la UdL?
3. Què s'ha de fer si no es pot treballar de forma segura?
4. Què s'ha de fer abans de començar i en acabar cada feina?
5. Quins equips de treball s'han d'utilitzar?
6. Què s'ha de fer en cas d'accident?
7. Què s'ha de fer en cas d'incendi?
8. Què s'ha de fer en cas de dubte?

## Guia d'actuació per a empreses externes

### 2. Què s'ha de fer per conèixer els riscos i les mesures de prevenció de la UdL?

Abans de començar a treballar, s'ha de consultar:

**[www.prevenccio.udl.cat](http://www.prevenccio.udl.cat)**

I analitzar si és possible aplicar les mesures de seguretat i els procediments de treball del pla de prevenció de l'empresa



L'empresari ha de conèixer quins són els riscos dels edificis de la UdL on anirà a treballar i n'ha d'informar els seus treballadors

# ÍNDEX

1. Quina documentació de prevenció de riscos laborals s'ha de presentar per poder treballar per la UdL?
2. Què s'ha de fer per conèixer els riscos i les mesures de prevenció de la UdL?
3. Què s'ha de fer si no es pot treballar de forma segura?
4. Què s'ha de fer abans de començar i en acabar cada feina?
5. Quins equips de treball s'han d'utilitzar?
6. Què s'ha de fer en cas d'accident?
7. Què s'ha de fer en cas d'incendi?
8. Què s'ha de fer en cas de dubte?

## La seguretat abans que res

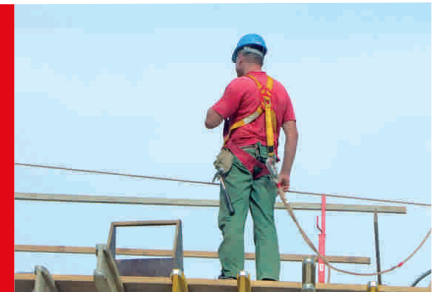
### 3. Què s'ha de fer si no es pot treballar de forma segura?

Informar el responsable de la contractació per establir les mesures necessàries



Delimitar l'àrea de treball en la mesura que es pugui

Mantenir la zona de treball el més neta possible



# ÍNDEX

1. Quina documentació de prevenció de riscos laborals s'ha de presentar per poder treballar per la UdL?
2. Què s'ha de fer per conèixer els riscos i les mesures de prevenció de la UdL?
3. Què s'ha de fer si no es pot treballar de forma segura?
4. Què s'ha de fer abans de començar i en acabar cada feina?
5. Quins equips de treball s'han d'utilitzar?
6. Què s'ha de fer en cas d'accident?
7. Què s'ha de fer en cas d'incendi?
8. Què s'ha de fer en cas de dubte?

## La seguretat abans que res

### 4. Què s'ha de fer abans de començar i en acabar cada feina?

#### En tasques planificades

#### 24 hores abans de l'inici s'ha d'avisar

- Edifici Rectorat. Tel. 973 70 20 00  
rectorat.consergeria@udl.cat
- Campus Cappont. Tel. 973 70 33 50  
cappont.consergeria@udl.cat
- Campus Ciències Salut. Tel. 973 70 24 00  
salut.consergeria@udl.cat
- Campus HUAV. Tel. 973 70 22 00  
salut.consergeria@udl.cat
- Campus ETSEA. Tel. 973 70 25 10  
etsea.consergeria@udl.cat



#### Control d'accés diari

- En arribar, cal identificar-se i emplenar el registre corresponent a la CONSERGERIA principal del campus
- Si el treballador és el recurs preventiu, cal que ho comuniqui

#### Últim dia

- Informar el RESPONSABLE DE LA CONTRACTACIÓ de la finalització dels treballs

# ÍNDEX

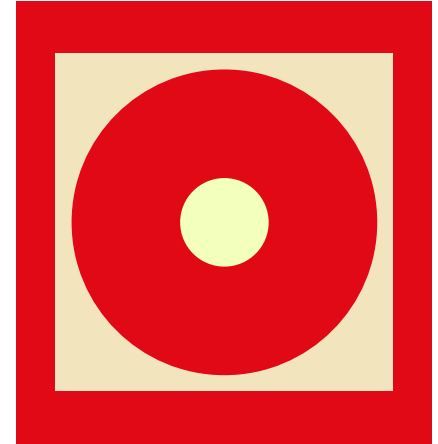
## Guia d'actuació per a empreses externes

1. Quina documentació de prevenció de riscos laborals s'ha de presentar per poder treballar per la UdL?
2. Què s'ha de fer per conèixer els riscos i les mesures de prevenció de la UdL?
3. Què s'ha de fer si no es pot treballar de forma segura?
4. Què s'ha de fer abans de començar i en acabar cada feina?
5. Quins equips de treball s'han d'utilitzar?
6. Què s'ha de fer en cas d'accident?
7. Què s'ha de fer en cas d'incendi?
8. Què s'ha de fer en cas de dubte?

### 5. Quins equips de treball s'han d'utilitzar?

Cada industrial ha de portar els seus equips de treball, que han de complir la normativa d'aplicació

En cas que calgui algun equip de la UdL, s'ha de demanar autorització al tècnic de manteniment del campus



S'ha de portar tot el que calgui, inclosos els equips de protecció individual certificats



# ÍNDEX

1. Quina documentació de prevenció de riscos laborals s'ha de presentar per poder treballar per la UdL?
2. Què s'ha de fer per conèixer els riscos i les mesures de prevenció de la UdL?
3. Què s'ha de fer si no es pot treballar de forma segura?
4. Què s'ha de fer abans de començar i en acabar cada feina?
5. Quins equips de treball s'han d'utilitzar?
6. Què s'ha de fer en cas d'accident?
7. Què s'ha de fer en cas d'incendi?
8. Què s'ha de fer en cas de dubte?

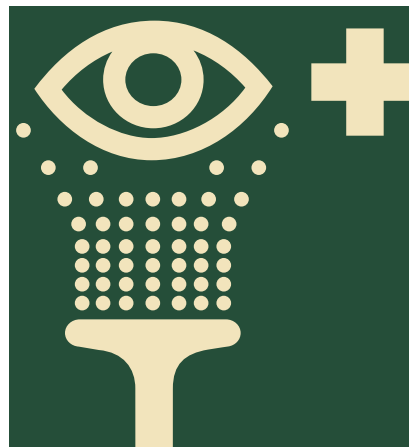
## Guia d'actuació per a empreses externes

### 6. Què s'ha de fer en cas d'accident?

El més important és l'atenció immediata de l'accidentat

Si escau, s'ha de **trucar al 112 i avisar el centre de control del campus**, que és la consergeria d'algun dels edificis del campus

Cal comunicar-ho al responsable de la contractació



Cal fixar-se en els **CARTELLS** que hi ha als edificis, indiquen els telèfons del centre de control on s'ha de donar l'avís d'emergència

# ÍNDEX

1. Quina documentació de prevenció de riscos laborals s'ha de presentar per poder treballar per la UdL?
2. Què s'ha de fer per conèixer els riscos i les mesures de prevenció de la UdL?
3. Què s'ha de fer si no es pot treballar de forma segura?
4. Què s'ha de fer abans de començar i en acabar cada feina?
5. Quins equips de treball s'han d'utilitzar?
6. Què s'ha de fer en cas d'accident?
7. Què s'ha de fer en cas d'incendi?
8. Què s'ha de fer en cas de dubte?

## La seguretat abans que res

### 7. Què s'ha de fer en cas d'incendi?

Avisar el centre de control a través del telèfon o els polsadors

Si no hi ha ningú, s'ha de trucar directament al telèfon d'emergències 112 per explicar la situació



- Evitar la propagació del foc tancant portes i finestres
- Intentar apagar el foc, només si se sap utilitzar un extintor
- Seguir les instruccions dels equips d'emergència de la UdL



# ÍNDEX

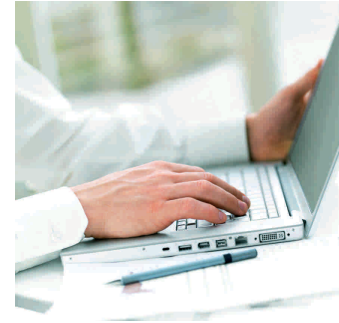
1. Quina documentació de prevenció de riscos laborals s'ha de presentar per poder treballar per la UdL?
2. Què s'ha de fer per conèixer els riscos i les mesures de prevenció de la UdL?
3. Què s'ha de fer si no es pot treballar de forma segura?
4. Què s'ha de fer abans de començar i en acabar cada feina?
5. Quins equips de treball s'han d'utilitzar?
6. Què s'ha de fer en cas d'accident?
7. Què s'ha de fer en cas d'incendi?
8. Què s'ha de fer en cas de dubte?

## La seguretat abans que res

### 8. Què s'ha de fer en cas de dubte?

Adreçar-se a la unitat de  
Prevenció de Riscos Laborals

**Edifici Rectorat**  
**Telèfon: 973 70 20 21**  
**A/e: [prevencio@udl.cat](mailto:prevencio@udl.cat)**



Cal fixar-se en els  
**PLÀNOLS** que hi  
ha als edificis, in-  
diquen les vies  
d'evacuació, els  
extintors i polsa-  
dors



Universitat de Lleida  
Prevençió de  
Riscos Laborals