



Procediment: COMUNICAR I FER EL SEGUIMENT DELS CASOS DE CONTAGI D'ESTUDIANTS		PO 018
Unitat responsable: PREVENCIÓ DE RISCOS LABORALS		
Aprovat per: Ramon Saladrígues Solé Gerent	Aprovat per: Montserrat Rué Monné Vicerectora d'Estudiants i Ocupabilitat	Aprovat per: Francesc Giné de Solà Vicerector d'Ordenació Acadèmica
Localització: https://cv.udl.cat/portal/site/uop Les còpies impreses no tenen garantia de vigència		

HISTÒRIC D'EDICIONS			
Núm. Versió	Data Elaboració	Data Aprovació	Resum de motius de canvi
1.0	31/07/2020	31/07/2020	Edició inicial
2.0	08/10/2020	14/10/20220	Canvis en el contingut operatiu
3.0	23/10/2020	Signatura electrònica	Incorporació indicacions Salut



ÍNDEX

1. OBJECTE.....	3
2. ÀMBIT D'APLICACIÓ.....	3
3. ÀMBIT DE DIFUSIÓ.....	3
4. PROCESSOS RELACIONATS	3
5. SISTEMES DE GESTIÓ RELACIONATS	3
6. DEFINICIONS.....	3
7. REFERÈNCIES/ NORMATIVES.....	4
8. CONTINGUT OPERATIU.....	4
8.1. DESCRIPCIÓ DE L'ACTIVITAT	4
8.2. FLUX DE L'ACTIVITAT.....	8
8.3. RESPONSABILITATS	9

ELABORACIÓ / REVISIÓ

Mariona Capdevila. Àrea Personal i Economia

Míriam Oronich. Prevenció de Riscos Laborals

Carme Alonso. Organització i Processos



1. OBJECTE

L'objecte d'aquest procediment és establir el protocol d'actuació de la Universitat de Lleida (UdL) per detectar, comunicar i fer el seguiment dels casos de contagi de COVID-19 en els estudiants matriculats en les seves titulacions de formació reglada i no reglada.

2. ÀMBIT D'APLICACIÓ

Aquest procediment s'aplica als estudiants matriculats a la UdL i que accedeixin físicament als espais de la Universitat, o a altres institucions o empreses en els què realitzin activitats acadèmiques derivades d'un conveni o contracte vigent.

3. ÀMBIT DE DIFUSIÓ

Aquest procediment s'ha de posar en coneixement del Consell de l'Estudiantat de la UdL, dels Deganats i Direccions dels centres de la UdL, del Centre de Formació Contínua, de l'Institut de Llengües, de la unitat de Cultura i d'altres unitats de la UdL que organitzin activitats formatives presencials.

4. PROCESSOS RELACIONATS

Aquest procediment s'emmarca dins el procés *Facilitar i administrar equip humà* (A21) i del subprocés *Atendre i prevenir el risc laboral* (A215).

5. SISTEMES DE GESTIÓ RELACIONATS

Aquest procediment no està inclòs en l'abast de cap sistema de gestió específic.

6. DEFINICIONS

Aïllament preventiu: acció d'aïllar o apartar persones durant un període de temps per evitar o limitar el risc de contagi.

Contactes estrets¹: Els contactes estrets són les persones amb qui s'ha compartit espai a menys de 2 metres de distància, durant més de 15 minuts, sense mascareta i des de les 48 hores prèvies a l'inici dels símptomes. Als laboratoris o altres espais petits amb dificultats per a la ventilació on es pugui dur a terme l'activitat lectiva d'un grup de persones, es poden considerar contactes estrets aquelles persones que, malgrat la distància de seguretat i l'ús de mascareta seuen al voltant d'un cas sospitós o confirmat (a l'aula o el laboratori les persones que ocupen seients de davant, del darrera i laterals més pròxims).

Les **situacions d'alerta** què activen aquest procediment són:

- Situació 1. Persones que presentin **símptomes** compatibles amb la infecció pel coronavirus SARS-CoV-2 (febres, tos, mal de cap i/o mal de coll, diarrea, pèrdua de gust o olfacte, malestar general, sensació de falta d'aire) i temperatura corporal igual o superior a 37,5 °C.

¹ Canal Salut: <https://canalsalut.gencat.cat/ca/salut-a-z/c/coronavirus-2019-ncov/ciudadania/deteccio-de-casos-i-seguiment-de-contactes/contactes-estrets/>



- Situació 2. Persones que **convisquin** en el mateix domicili amb persones que presentin símptomes de la malaltia.
- Situació 3. Persones que hagin tingut **contactes estrets** amb persones malaltes o amb sospita de malaltia, en un període de 14 dies anterior al diagnòstic o sospita.

7. REFERÈNCIES/ NORMATIVES

- PROCEDIMIENTO DE ACTUACIÓN PARA LOS SERVICIOS DE PREVENCIÓN DE RIESGOS LABORALES FRENTE A LA EXPOSICIÓN AL SARS-cov-2 - 22 de mayo de 2020. Ministerio de Sanidad.
- Procediment d'actuació enfront de casos d'infecció pel nou coronavirus SARS-CoV-2. 2020, Generalitat de Catalunya. Departament de Salut.
- Pla de Reincorporació Progressiva de la UdL. Maig 2020.
- Pla de Contingència. Setembre 2020.
- Canal Salut. Setembre 2020.

8. CONTINGUT OPERATIU

8.1.DESCRIPCIÓ DE L'ACTIVITAT

La unitat de Prevenció de Riscos Laborals (PRL) centralitzarà la informació i coordinarà les accions adreçades a tallar la cadena de transmissió de la COVID-19. Aquesta unitat es coordinarà amb el Servei de Vigilància Epidemiològica i Resposta a Emergències de Salut Pública a Lleida i Alt Pirineu i Aran (Salut) per facilitar la detecció precoç dels casos i el seguiment dels contactes estrets. Els vicerectorats d'Estudiants i Ocupabilitat i d'Ordenació Acadèmica es coordinaran amb la unitat de PRL i li donaran tot el suport necessari per actuar amb eficàcia i diligència.

1. Comunicar situació d'alerta i fer aïllament preventiu.

L'estudiant que es trobi en alguna de les situacions descrites com d'alerta, i que hagi estat físicament en algun dels espais de la universitat, ha de comunicar-ho a la PRL a través del formulari disponible a la [pàgina web](#). En tots els casos, l'estudiant ha de posar-se en aïllament preventiu.

Si en el moment de detectar l'alerta, l'estudiant es troba als espais de la universitat, ha de prendre les mesures cautelars recomanades per les autoritats sanitàries:

- Defugir el contacte directe i la proximitat (menys de 2 metres) amb altres persones.
- Evitar les zones concorregudes, com aules, vestíbuls en moments d'entrada i sortida a les aules, cafeteries, activitats col·lectives, etc.
- Mantenir la mascareta posada i rentar-se les mans.

2. Comunicar sospita de casos al centre.

PRL informará a l'administrador/a de campus i a la Direcció o Deganat del centre o la secretaria o unitat que organitza l'activitat formativa dels casos detectats al centre perquè es



prenguin les mesures complementàries necessàries, com per exemple fer neteja i desinfecció dels espais.

3. Obtenir dades d'assistència.

L'administrador i/o la unitat de PRL trauran les dades d'assistència i localització dels estudiants recollides mitjançant el codi QR de les aules. Aquesta informació permetrà localitzar a les persones que han estat situades a prop dels casos detectats i comunicar-ho a Salut.

4. Presenta símptomes?

Situació 1. Les persones que presentin símptomes compatibles amb la infecció pel coronavirus han de :

- contactar amb el seu centre d'atenció primària o el centre de salut que li correspongui en funció de la seva cobertura sanitària i seguir les recomanacions de les autoritats sanitàries.
- trucar al 061/*Salut Respon*, o
- fer una eConsulta a través de l'espai de salut digital *La Meva Salut*

Per fer seguiment dels símptomes, podeu:

- descarregar l'aplicació **STOP COVID19 CAT**, o
- accedir a l'enllaç [covid19xat.catsalut.cat](https://www.covid19xat.catsalut.cat)

Situacions 2 i 3. Les persones que no presentin símptomes però convisquin o hagin tingut contacte estret amb persones amb símptomes s'han de posar en aïllament preventiu per precaució seguint les recomanacions de les autoritats sanitàries.

5. Acudir al centre mèdic i obtenir diagnòstic.

Quan l'estudiant acudeix al centre mèdic, el metge o la metgessa avaluen els símptomes i, si és necessari, fan la prova PCR. Els resultats es poden consultar a *La Meva Salut* entre 24 i 72 hores des del moment de la prova.

Caldrà que l'estudiant identifiqui les persones amb qui ha estat en contacte estret des de les 48 hores prèvies als símptomes i les reporti. L'estudiant ho pot fer conjuntament amb el professional sanitari o a través d'un formulari que rebrà per SMS o correu electrònic.

En cas que l'estudiant sigui positiu de COVID-19, se li notificarà a través del seu centre de salut. Haurà de fer aïllament domiciliari fins que els professionals sanitaris li ho indiquin, i se l'informarà de com fer-ho. Els professionals sanitaris faran el seguiment. El procediment continua al punt 6.

En cas de no ser diagnosticat de COVID-19, l'estudiant pot tornar a accedir als espais de la universitat (punt 12) i finalitza el procediment.

6. Informar Prevenció Riscos Laborals.

En cas de ser diagnosticat de COVID-19 o ser sospita de COVID-19, l'estudiant ho ha de comunicar a PRL (<http://www.prevenio.udl.cat/ca/page/comunicacio-alumnes/>).



7. Recollir informació.

La Direcció o Deganat del centre o la secretaria o unitat que organitza l'activitat formativa, recollirà tota la informació disponible sobre el cas, i la facilitarà a la unitat de PRL. A partir de les dades proporcionades pels codis QR, la unitat de PRL identificarà els espais on ha estat físicament l'estudiant diagnosticat (o sospita) de COVID-19 i les persones amb les quals ha coincidit.

El període a considerar serà des de 48h abans de l'inici dels símptomes del cas fins al moment en què el cas és aïllat. En els casos asimptomàtics confirmats, els contactes es buscaran des de 48h abans de la data de diagnòstic.

8. Enviar dades i coordinar accions.

La unitat de PRL demanarà la llista d'estudiants del curs del cas positiu a la secretaria del centre (negociat acadèmic). En cas que hi hagi diversos grups en el mateix curs, es demanarà al coordinador/a del grau o a la direcció d'estudis la relació d'estudiants amb qui ha coincidit l'estudiant diagnosticat (o sospita) de COVID-19, i conjuntament, coordinaran les accions informatives i l'adopció de les mesures recomanades per les autoritats sanitàries.

9. Informar a l'autoritat sanitària.

La unitat de PRL informarà dels casos a Salut, els traslladarà la relació de les persones identificades com a potencials contactes estrets i es posarà a la seva disposició. La comunicació de dades personals es gestionarà conforme a les disposicions legalment aplicables i es comunicarà al delegat de protecció de dades de la UdL (dpd@udl.cat).

Un cop Salut hagi identificat els contactes estrets ho comunicarà a la unitat de PRL que informarà als coordinadors dels graus de les mesures recomanades per les autoritats sanitàries (quarantena, recollida de mostres,...). Els coordinadors transmetran aquesta informació als contactes estrets i a la Direcció o Deganat del centre, així com als professors del grup o grups on estan matriculats els contactes estrets identificats.

Si un cas sospitós no es confirmés i quedés descartat, les persones identificades seran degudament informades.

10. Contactes estrets.

Els contactes estrets²:

- reben una trucada que els informa que són un contacte estret d'una persona diagnosticada i els indiquen les mesures que han de prendre,
- han de fer aïllament preventiu durant els 10 dies següents al contacte amb el cas diagnosticat.
- el seu equip d'atenció primària es posarà en contacte amb ells per tal de programar una prova PCR.
- cal que facin seguiment dels seus símptomes a través de l'app STOP COVID19 CAT, dos cops al dia.

Els contactes estrets que presentin símptomes han de seguir les indicacions del punt 4.

² https://canalsalut.gencat.cat/web/.content/_A-Z/C/coronavirus-2019-ncov/material-divulgatiu/triptic-seguiment-contactes.pdf



11. Fer aïllament preventiu.

L'estudiant en aïllament preventiu que no presenti símptomes haurà de seguir les recomanacions de les autoritats sanitàries i de la universitat i no podrà accedir a les instal·lacions de la UdL.

Si en finalitzar el confinament l'estudiant no ha tingut cap símptoma, rebrà un missatge o trucada de les autoritats sanitàries que l'informarà que pot retornar a la seva rutina habitual.

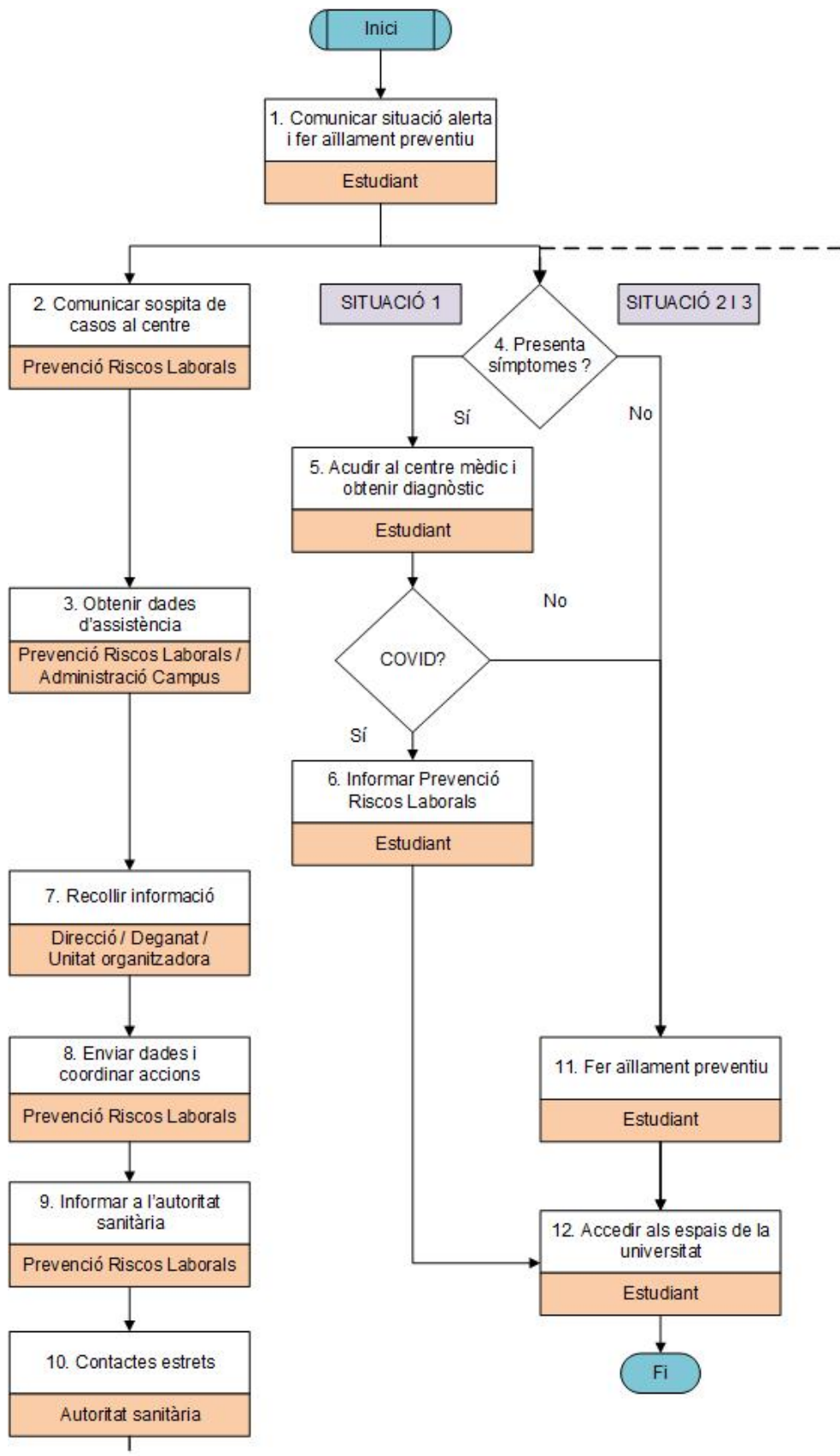
12. Accedir als espais de la universitat.

Finalitzat el període d'aïllament, si l'estudiant no té símptomes de COVID-19, podrà tornar a accedir presencialment als espais de la universitat o als espais en els què realitzen les pràctiques i ho comunicarà al Deganat o Direcció del seu centre o al coordinador o coordinadora de la seva titulació.

L'estudiantat diagnosticat de COVID-19, podrà tornar a accedir presencialment als espais de la universitat o als espais en els què realitzen les pràctiques, quan finalitzi el període de aïllament establert per les autoritats sanitàries.



8.2. FLUX DE L'ACTIVITAT





8.3. RESPONSABILITATS

Estudiants de la UdL. En cas de trobar-se en alguna de les situacions considerades d'alerta han d'iniciar el procediment, posar-se en aïllament i seguir les indicacions de les autoritats sanitàries i de la UdL.

Deganats i Direccions de centre o secretaries i unitats que organitzin accions formatives. Han de col·laborar amb la unitat de PRL i les administracions de campus per aplicar al centre les mesures que la universitat recomani. Amb la col·laboració del professorat i de les coordinacions de titulació han de recollir la informació disponible per identificar els potencials contactes estrets dels casos confirmats o sospitosos.

Unitat de Prevenció de Riscos Laborals. És la unitat responsable del procediment i ha de vetllar pel seu compliment.

Administradors/es de Campus. Han de col·laborar amb la unitat de PRL i els centres per aplicar les mesures que la universitat recomani.

Delegat de Protecció de Dades: Qualsevol comunicació de dades personals resultant de les comunicacions de situacions d'alerta es gestionarà conforme a les disposicions legalment aplicables i es comunicarà al delegat de protecció de dades de la UdL (dpd@udl.cat).