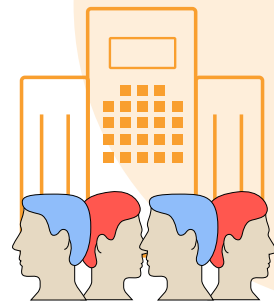


# Puc tornar a la feina?

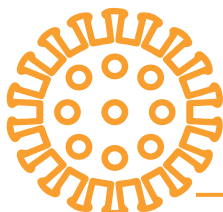
/ Sempre que sigui possible es recomana fer teletreball. Quan no sigui possible **les persones sanes i que no presentin símptomes poden reincorporar-se al lloc de treball.**



/ Si tens **alguns dels símptomes** que puguin estar associats amb el coronavirus.

/ Si has estat **en contacte estret amb una persona amb possible COVID-19.**

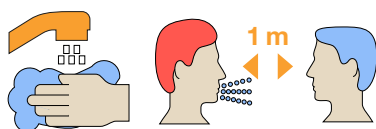
/ Si tens un **factor de risc, estàs embarassada o pateixes alguna malaltia crònica.**



Abans de desplaçar-te al centre de treball has de **contactar amb el servei de salut laboral de la teva empresa**, amb el teu centre d'atenció primària, o amb el **061 Salut Respon**, on et donaran les **instruccions pertinents.**

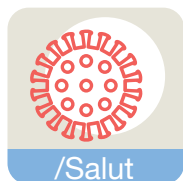


/ Cal que **tots els treballadors segueixin les indicacions i les recomanacions de prevenció i d'higiene** que els **indiqui l'empresa.**

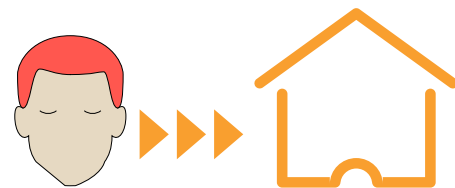


que els **indiqui l'empresa.**

/ Cal que els treballadors **facin seguiment i vigilància dels possibles símptomes dos cops al dia** i que ho reportin a l'aplicació **STOP COVID19 CAT.**



/ Si els treballadors presenten **símptomes han de tornar a casa i posar-se en contacte amb l'empresa i amb el seu metge o metgessa**, a través de **La Meva Salut** o trucant al **CAP**, perquè li doni les **instruccions pertinents.**



Recorda que cal seguir mantenint les mesures de confinament establertes

Per a més informació, consulta [canalsalut.gencat.cat/coronavirus](https://canalsalut.gencat.cat/coronavirus)

