

Trabajo en alturas

Protocolo trabajo en cubiertas



Universitat de Lleida

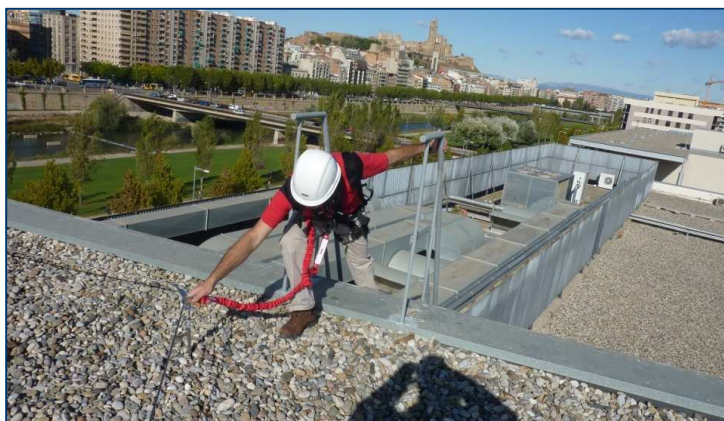
**ESCUELA POLITÉCNICA
SUPERIOR**

ACCESO A LA CUBIERTA



Recuerde: No subir o bajar por una escalera con herramientas en la mano.
Utilizar siempre **tres puntos** de apoyo (manos y pies).
Utilizar la barandilla de la escalera.

ACCESO A LA LÍNEA DE ANCLAJE



Trabajo en alturas

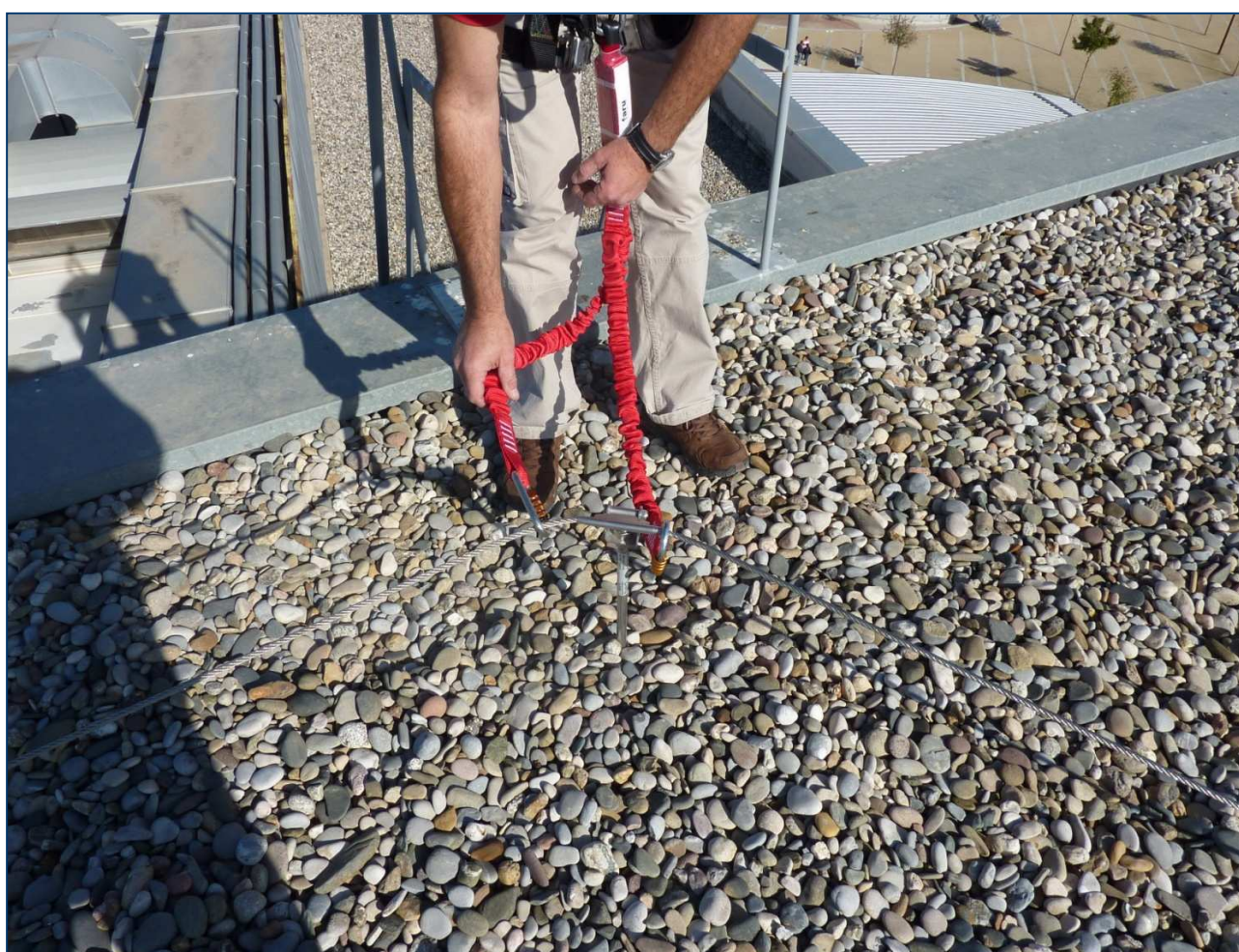
Protocolo trabajo en cubiertas



Universitat de Lleida

**ESCUELA POLITÉCNICA
SUPERIOR**

TRÁNSITO POR LA LÍNEA DE ANCLAJE



- El absorbedor con doble elemento de amarre permite pasar los puntos intermedios de la línea de anclaje sin soltarnos del sistema en ningún momento.

Trabajo en alturas

Protocolo trabajo en cubiertas

NORMAS DE OBLIGADO CUMPLIMIENTO



EPIS ANTICAÍDAS NECESARIOS:

En tránsito: Arnés CE EN 361 absorbedor de doble elemento. CE EN 355 - 354

En trabajo: Cuerda reguladora de 10 m. CE EN 353-2

Es obligatorio permanecer **SIEMPRE ANCLADOS** a la línea de anclaje.