

Trabajo en alturas

Protocolo trabajo en cubiertas

ACCESO A LA CUBIERTA



- Foto 1. Colocar la cuerda del sistema anticaídas deslizante por medio de la pértiga, antes de subir por la escalera.
- Foto 2. Subir por la escalera asegurados a la cuerda.

Trabajo en alturas

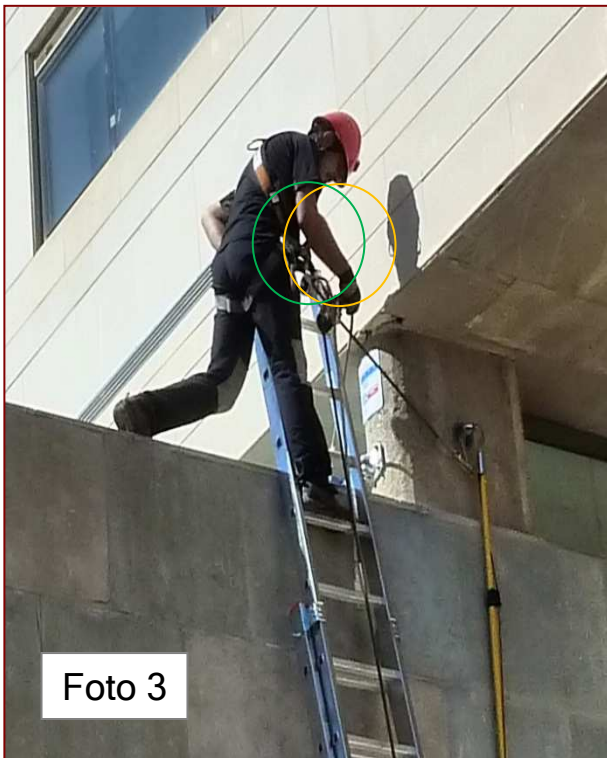
Protocolo trabajo en cubiertas



Universitat de Lleida

FACULTAD DE
MEDICINA

ACCESO A LA LÍNEA DE ANCLAJE



❑ Foto 3 y 4. Antes de abandonar la cuerda del sistema anticaídas deslizante (círculo amarillo), conectar nuestro sistema anticaídas (círculo verde) a la línea de anclaje horizontal de cable.

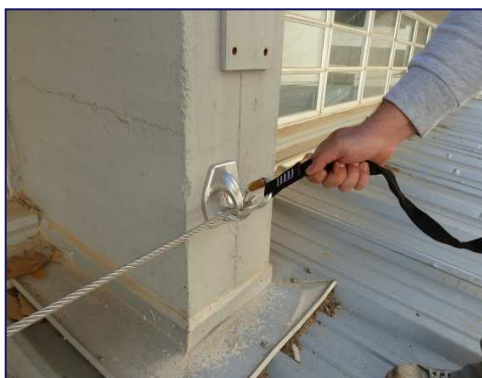
Trabajo en alturas

Protocolo trabajo en cubiertas

TRÁNSITO POR LA LÍNEA DE ANCLAJE



1



2



3

☐ TRÁNSITO POR LA LINEA DE ANCLAJE CON MOSQUETÓN ANTICAIDAS. El sistema permite transitar por la línea y pasar los puntos intermedios, sin soltarnos del sistema en ningún momento.

(fotografías correspondientes a una cubierta similar en el Campus de Cappont)

Trabajo en alturas

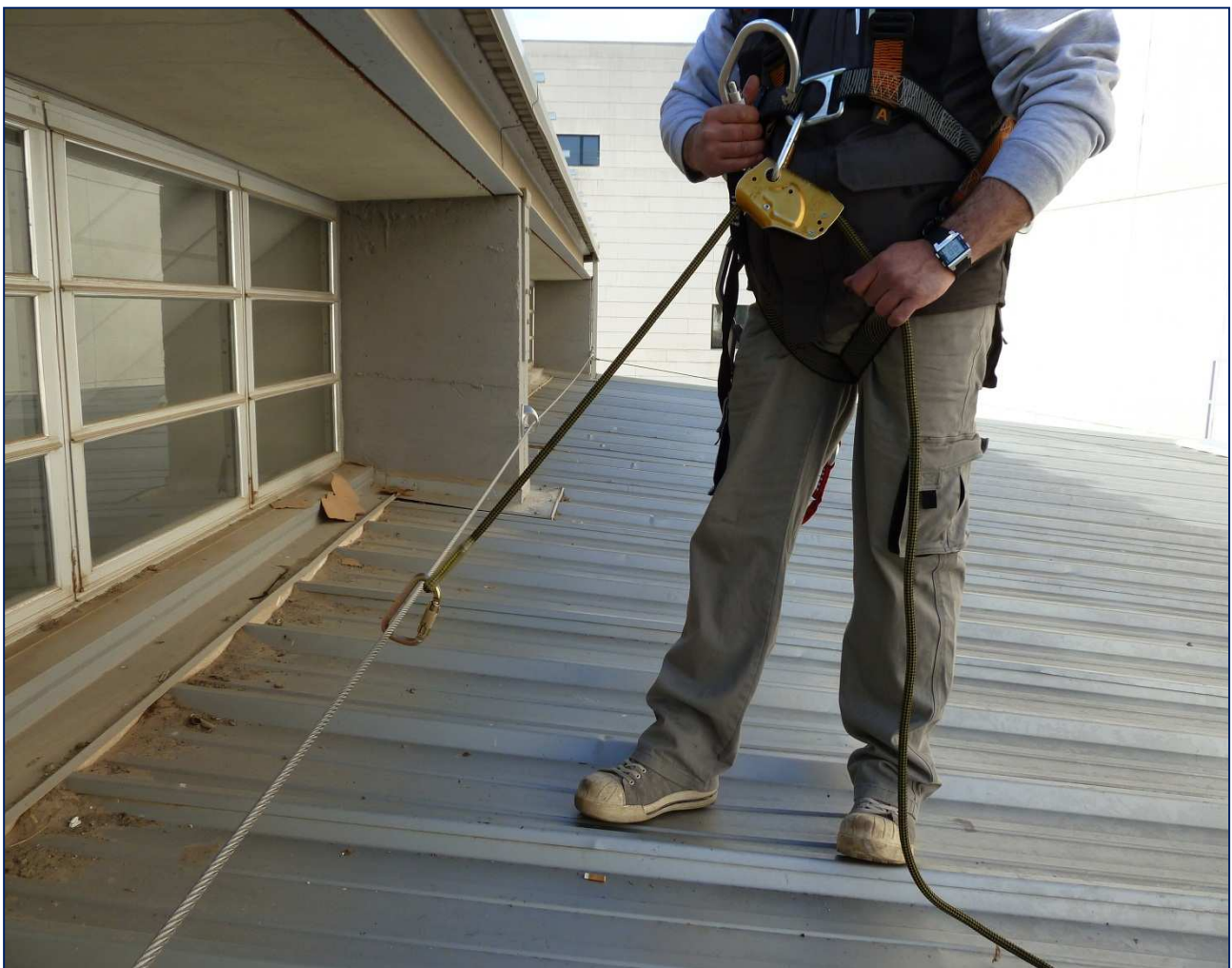
Protocolo trabajo en cubiertas



Universitat de Lleida

FACULTAD DE
MEDICINA

TRÁNSITO POR LA LÍNEA DE ANCLAJE

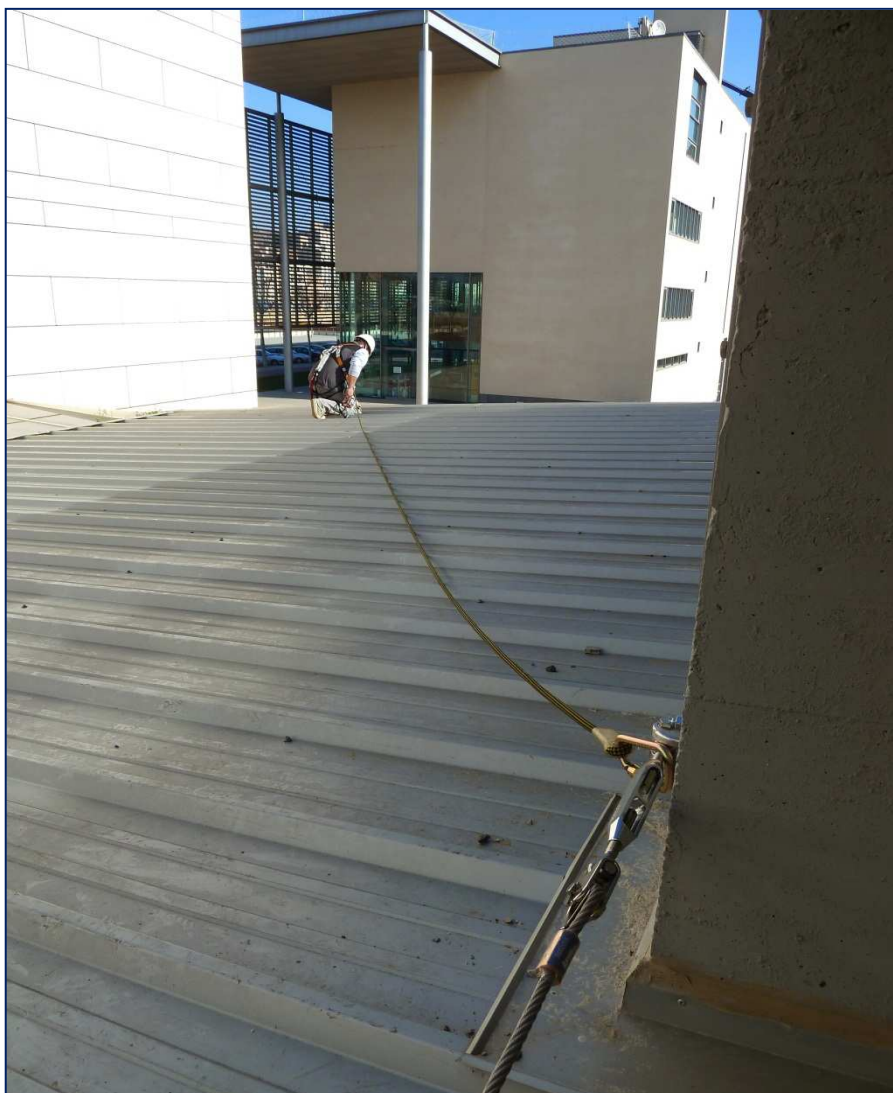


❑ EJEMPLO DE TRÁNSITO EN LA LINEA DE ANCLAJE
(fotografías correspondientes a una cubierta similar en el Campus de Cappont)

Trabajo en alturas

Protocolo trabajo en cubiertas

TRABAJO POR LA LÍNEA DE ANCLAJE

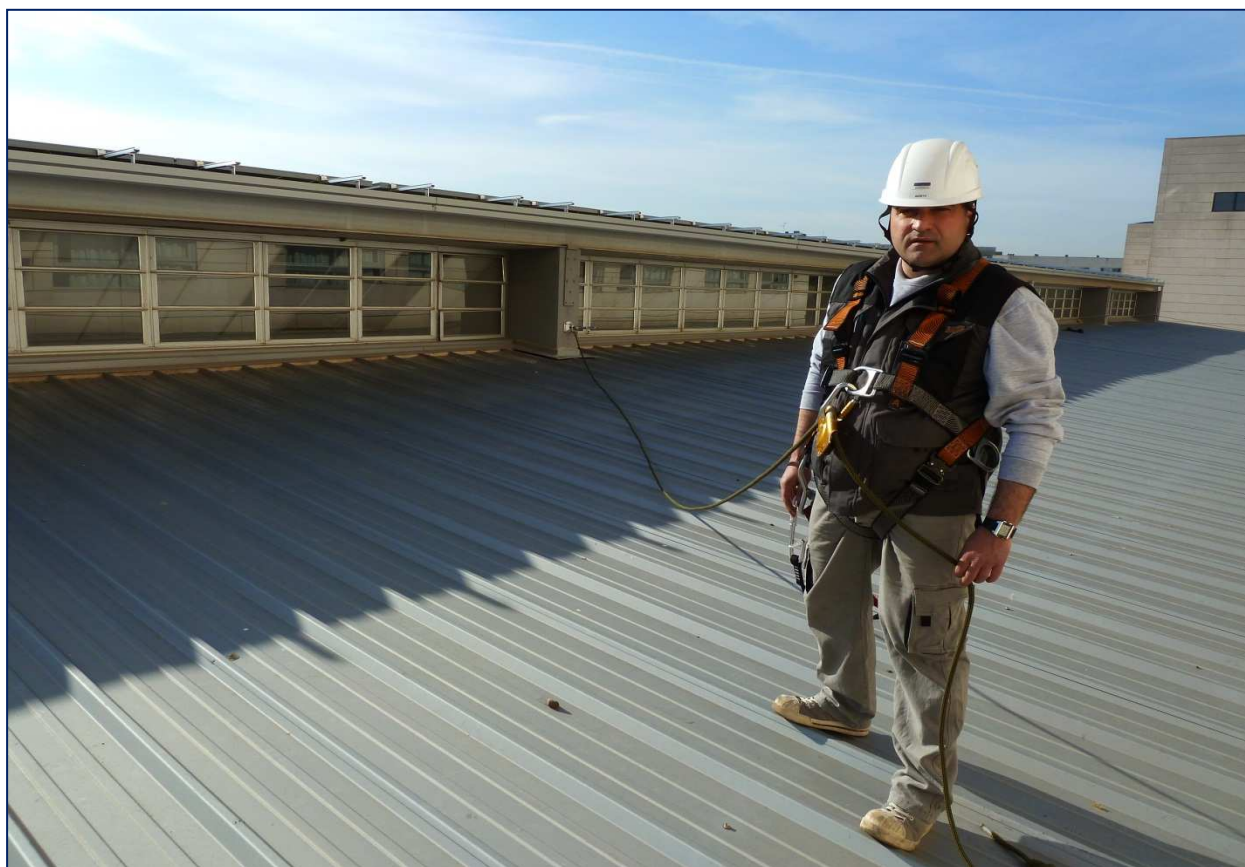


EJEMPLO DE TRABAJO EN LA LÍNEA DE ANCLAJE
(fotografías correspondientes a una cubierta similar en el Campus de Capponet)

Trabajo en alturas

Protocolo trabajo en cubiertas

NORMAS DE OBLIGADO CUMPLIMIENTO



(fotografías correspondientes a una cubierta similar en el Campus de Cappont)

Epis anticaídas necesarios:

TRÁNSITO: Arnés CE EN 361, absorbedor de doble elemento CE EN 355- 354.

TRABAJO: Cuerda reguladora de 10 m. CE EN 353-2

Es obligatorio permanecer **SIEMPRE ANCLADOS** a la línea de anclaje, mientras permanezcamos en la zona de riesgo con caídas.