

Protocolo de trabajo de MANTENIMIENTO Y LIMPIEZA DEL TECHO DE LA BIBLIOTECA



Universitat de Lleida

EDIFICIO
RECTORADO



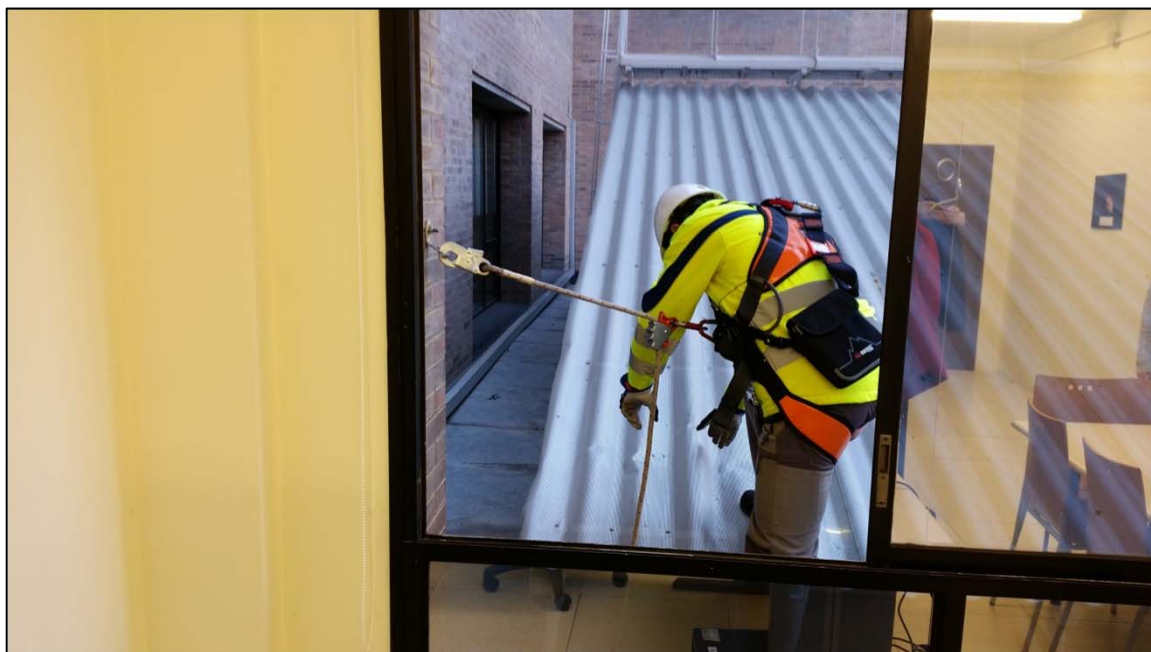
Antes de empezar a trabajar sobre el techo hay que asegurarse al punto de anclaje existente en el paramento de la ventana ya que existe el riesgo de que se rompa.

Protocolo de trabajo de MANTENIMIENTO Y LIMPIEZA DEL TECHO DE LA BIBLIOTECA



Universitat de Lleida

EDIFICIO
RECTORADO



EPIS ANTICAÍDAS NECESARIOS

- Arnés EN 361
- Absorbedor con elemento de amarre regulable EN 355 – 354
- Preferentemente trabajar con elementos restrictivos (posibilidad de regulación).

IMPORTANTE

ES POSIBLE INSTALAR UNA LÍNEA DE ANCLAJE TEMPORAL UNIENDO LOS ANCLAJES.

En la zona con riesgo de caída es obligatorio permanecer SIEMPRE ANCLADO al punto de anclaje.